



osiedle WIOSENNE

mieszkanie I1_0_1

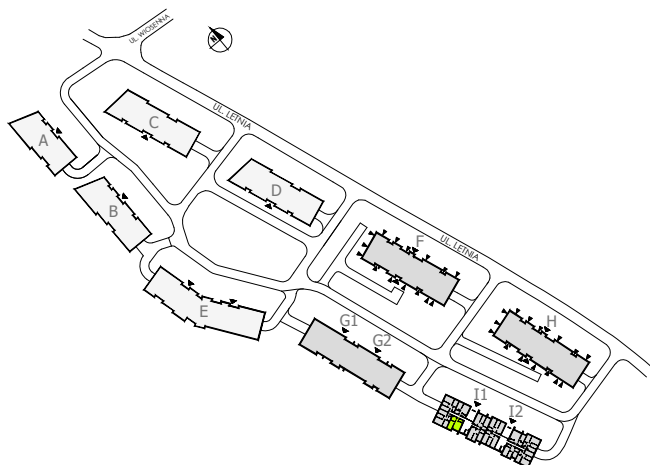
budynek I / poziom 0

53,65 m²



PRZEDPOKÓJ	POK. + ANEKS	POKÓJ	ŁAZIENKA NPS
9.40 m ²	20.65 m ²	15.83 m ²	7.77 m ²

SUMA	LOGGIA
53.65 m ²	5.18 m ²



INWESTOR:



BIURO SPRZEDAŻY:

SKOMAR SP. Z O.O.

ul. Kolejowa 20/3 57-256 Bardo
godz. otwarcia: pn-pt 7.00-15.00
tel. (74) 81 71 554 biuro@skomar.eu
600 700 650 www.skomar.eu

PROJEKT:



UWAGA: plany mieszkań należy traktować poglądowo, nie stanowią oferty handlowej, elementy wyposażenia nie stanowią części oferty.

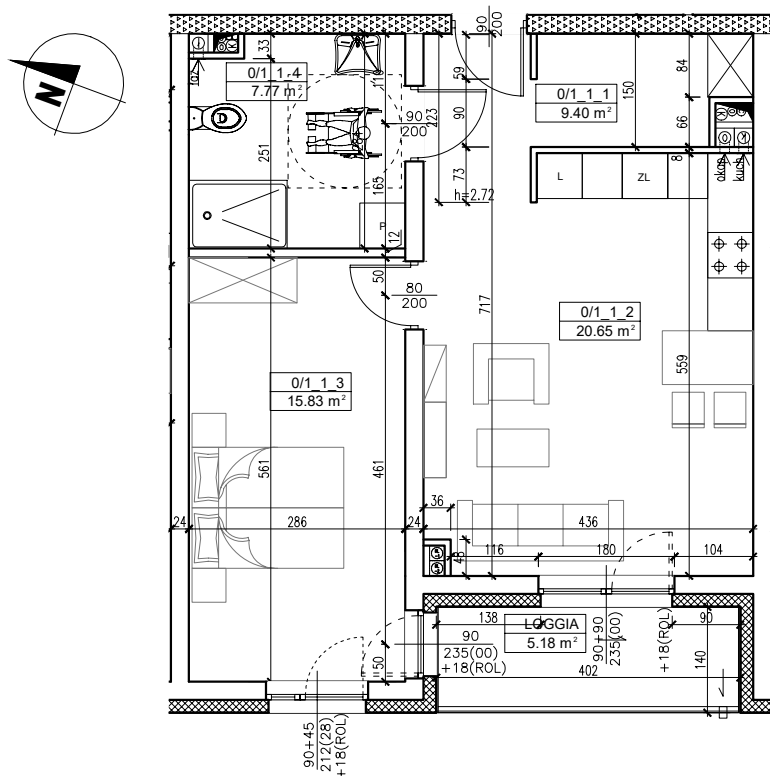


osiedle WIOSENNE

mieszkanie I1_0_1

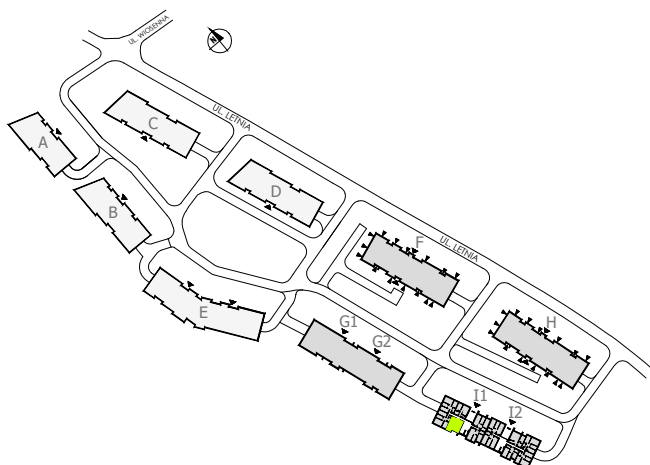
budynek I / poziom 0

53,65 m²



PRZEDPOKÓJ	POK. + ANEKS	POKÓJ	ŁAZIENKA NPS
9.40 m ²	20.65 m ²	15.83 m ²	7.77 m ²

SUMA	LOGGIA
53.65 m ²	5.18 m ²



INWESTOR:



BIURO SPRZEDAŻY:

SKOMAR SP. Z O.O.

ul. Kolejowa 20/3 57-256 Barde
godz. otwarcia: pn-pt 7.00-15.00
tel. (74) 81 71 554 biuro@skomar.eu
600 700 650 www.skomar.eu

PROJEKT:



UWAGA: plany mieszkań należy traktować poglądowo, nie stanowią oferty handlowej, elementy wyposażenia nie stanowią części oferty.

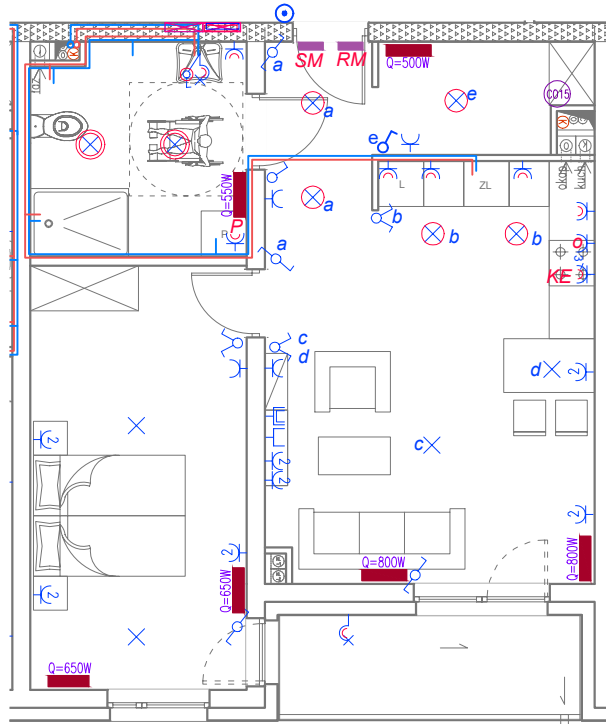
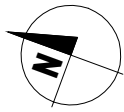


osiedle WIOSENNE

mieszkanie I1_0_1

budynek I / poziom 0

53,62 m²



INSTALACJE ELEKTRYCZNE OZNACZENIA:

- SM RM** tablica lokalowa
- ⊙ przycisk dzwonka IP20
- OPRAWY:
- ⊗ plafoniera
- ⊗⊗ plafoniera IP44
- × oprawa zwieszakowa
- ⌘ kinkiet ścienny zewnętrzny IPE
- ⌘⌘ kinkiet ścienny IP44 z łącznikiem jednobiegunowym

ŁĄCZNIKI:

- ⌘ łącznik jednobiegunowy
- ⌘⌘ łącznik dwubiegunowy
- ⌘⌘⌘ łącznik schodowy
- GNIAZDA:
- KE** gniazdo trójfazowe IP44
- ⌘ gniazdo okapowe h=180cm
- ⌘ gniazdo pojedyncze IP44
- ⌘ gniazdo pojedyncze
- ⌘⌘ gniazdo podwójne
- ⌘⌘⌘ gniazdo RTV SAT

INSTALACJE SANITARNE OZNACZENIA:

- / — INSTALACJA WODY ZIMNEJ/instalacja pod stropem parteru
- / — INSTALACJA WODY CIEPŁEJ/instalacja pod stropem parteru
- CYRKULACJA/instalacja pod stropem parteru
- / — KANALIZACJA SANITARNA/instalacja pod posadzką
- KANALIZACJA DESZCZOWA CIŚNIENIOWA
- GRZEJNIK
- ⊠ SZAFKI LICZNIKOWE CO/WODA