

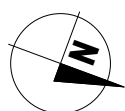


osiedle
WIOSENNE

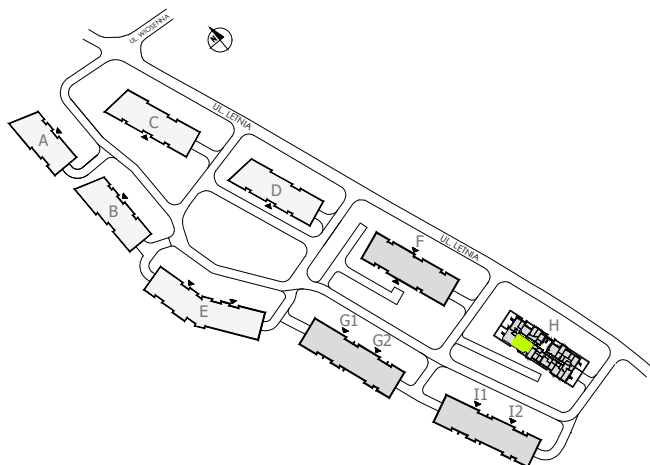
mieszkanie H5_7

budynek H / piętro 5

39,89 m²



PRZEDPOKÓJ	ŁAZIENKA	POKÓJ	POK. + ANEKS	SUMA	TARAS
4.89 m ²	5.54 m ²	9.29 m ²	20.17 m ²	39.89 m ²	7.76 m ²



INWESTOR:



BIURO SPRZEDAŻY:

SKOMAR SP. Z O.O.

ul. Grunwaldzka 26 57-256 Bardo
godz. otwarcia: pn-pt 7.00-15.00
tel. (74) 81 71 554 biuro@skomar.eu
600 700 650 www.skomar.eu

PROJEKT:



UWAGA: plany mieszkań należy traktować poglądowo, nie stanowią oferty handlowej, elementy wyposażenia nie stanowią części oferty.

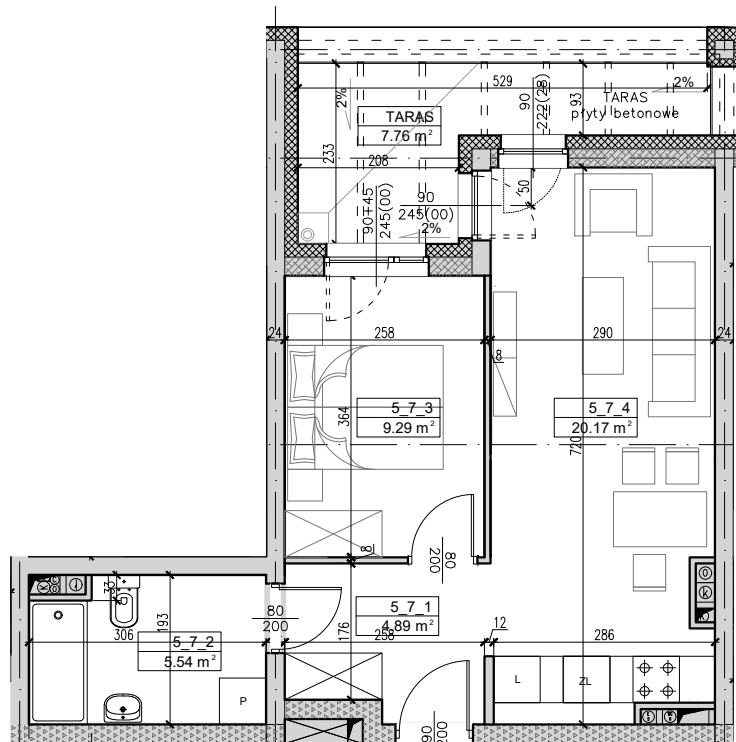
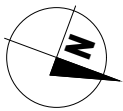


osiedle WIOSENNE

mieszkanie H5_7

budynek H / piętro 5

39,89 m²



PRZEDPOKÓJ	ŁAZIENKA	POKÓJ	POK. + ANEKS	SUMA	TARAS
4.89 m ²	5.54 m ²	9.29 m ²	20.17 m ²	39.89 m ²	7.76 m ²



INWESTOR:



BIURO SPRZEDAŻY:

SKOMAR SP. Z O.O.
ul. Grunwaldzka 26 57-256 Bardo
godz. otwarcia: pn-pt 7.00-15.00
tel. (74) 81 71 554 biuro@skomar.eu
600 700 650 www.skomar.eu

PROJEKT:



UWAGA: plany mieszkań należy traktować poglądowo, nie stanowią oferty handlowej, elementy wyposażenia nie stanowią części oferty.

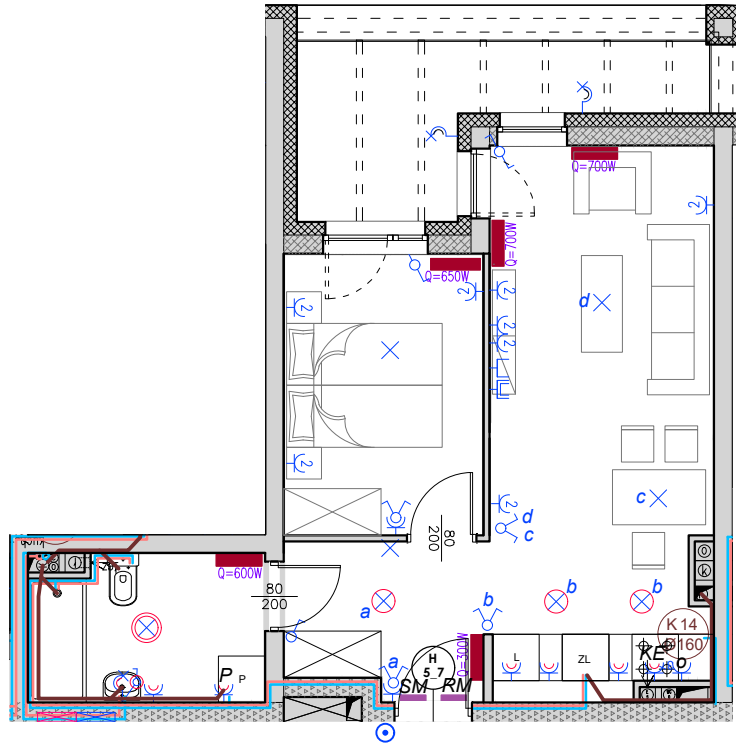
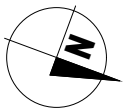


osiedle WIOSENNE

mieszkanie H5_7

budynek H / piętro 5

39,89 m²



INSTALACJE ELEKTRYCZNE OZNACZENIA:

- SM RM** tablica lokalowa
- ⊙ przycisk dzwonka IP20
- OPRAWY:**
- ⊗ plafoniera
 - ⊗⊗ plafoniera IP44
 - ⊗ oprawa zwieszakowa
 - ⊕ kinkiet ścienny zewnętrzny IPE
 - ⊕⊕ kinkiet ścienny IP44 z łącznikiem jednobiegunowym

ŁĄCZNIKI:

- ♂ łącznik jednobiegunowy
 - ♂♂ łącznik dwubiegunowy
 - ♂♂♂ łącznik schodowy
- GNIAZDA:**
- KE** gniazdo trójfazowe IP44
 - ⊕ gniazdo okapowe h=180cm
 - ⊕ gniazdo pojedyncze IP44
 - ⊕ gniazdo pojedyncze
 - ⊕⊕ gniazdo podwójne
 - ⊕⊕⊕ gniazdo RTV SAT

INSTALACJE SANITARNE OZNACZENIA:

- (blue line) — INSTALACJA WODY ZIMNEJ/instalacja pod stropem parteru
- (red line) — INSTALACJA WODY CIEPŁEJ/instalacja pod stropem parteru
- (green dashed line) --- CYRKULACJA/instalacja pod stropem parteru
- (brown line) — KANALIZACJA SANITARNA/instalacja pod posadzką
- (black dashed line) --- KANALIZACJA DESZCZOWA CIŚNIENIOWA
- GRZEJNIK
- ⊕ SZAFKI LICZNIKOWE CO/WODA